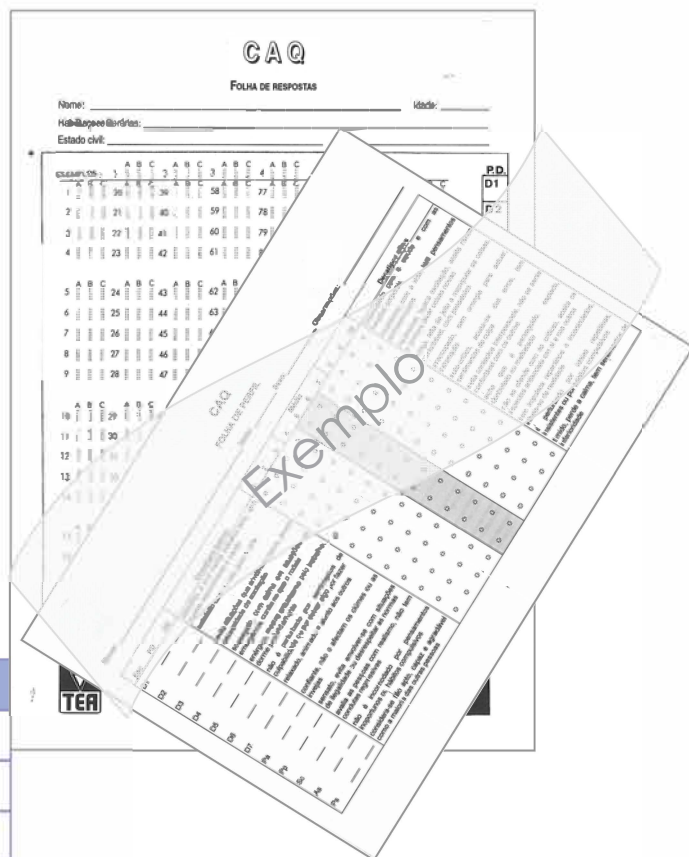


Nome da prova:	Questionário de Análise Clínica
Autor(es):	S. E. Krug
Versão:	Portuguesa
Tipo de aplicação:	Individual ou colectiva
População:	Adolescentes e adultos
Tempo de aplicação:	Variável (aproximadamente 35 minutos)
Objectivos:	Questionário que avalia 12 variáveis da personalidade: <i>hipocondria, depressão suicida, agitação, depressão ansiosa, depressão baixa-energia, culpabilidade-ressentimento, apatia, paranóia, psicopatia, esquizofrenia, psicastenia e desajuste psicológico</i> . Algumas destas escalas apresentam elevadas correlações com as escalas do MMPI. Permite medir, simultaneamente, traços normais e patológicos, sendo possível obter os resultados individuais por dimensão, assim como um perfil completo. Uma análise combinada das escalas permite organizar os resultados obtidos em factores de segunda ordem: Ansiedade, Extroversão, Independência, Socialização e Depressão.
Tabelas de normas:	Percentis e Decatipos <ul style="list-style-type: none"> ■ Adolescentes (por sexo) ■ Adultos (por sexo)
Materiais incluídos no Kit Completo:	<ul style="list-style-type: none"> ■ Manual Técnico (1) ■ Caderno de Aplicação (pacote de 20) ■ Folha de Respostas (pacote de 25 ou 100)



Preços (acresce 23 % de IVA)	
Kit Completo (com 100 folhas de respostas)	252,84 €
Kit Completo (com 25 folhas de respostas)	183,74 €
Manual Técnico	58,54 €
Caderno de Aplicação (pacote de 20)	95,12 €
Folha de Respostas (pacote de 100)	99,19 €
Folha de Respostas (pacote de 25)	30,08 €

ESCALAS

- **Hipocondria (D1):** Uma pessoa que obtém uma pontuação muito elevada nesta escala tem uma atitude depressiva, no sentido em que se preocupa em demasia com quaisquer alterações das funções do seu corpo.
- **Depressão suicida (D2):** Os sujeitos que obtêm pontuações elevadas evidenciam pensamentos de autodestruição.
- **Agitação (D3):** Os sujeitos que obtêm pontuações elevadas gostam de correr riscos, de experimentar coisas novas.
- **Depressão ansiosa (D4):** As pessoas que obtêm pontuações elevadas definem-se como desajeitadas, desorientadas, incapazes de enfrentar as exigências com que se deparam.
- **Depressão baixa-energia (D5):** O sujeito com resultados elevados sente-se triste, sem energia, esgotado.
- **Culpabilidade-ressentimento (D6):** Pessoas com pontuações elevadas nesta escala são perturbadas por sentimentos de culpa e sofrem, muitas vezes, de insónias porque não conseguem deixar de pensar no que deveriam ter feito ou no que irá acontecer por causa dos seus erros.
- **Apatia-retirada (D7):** Esta dimensão caracteriza-se por dois traços principais - a sensação de que a vida não faz sentido e a tendência para evitar o contacto com os outros.
- **Paranóia (Pa):** O conteúdo da escala está relacionado com a definição clássica do síndrome paranóico; o sujeito manifesta receio, sensação de perseguição, ciúmes, etc.
- **Desvio psicopático (Pp):** Os sujeitos com pontuações elevadas são, geralmente, menos inibidos que a maioria das pessoas, tanto no que diz respeito ao perigo e à dor física, como às críticas da sociedade.
- **Esquizofrenia (Sc):** Os sujeitos com pontuações elevadas sentem dificuldade em expressar as suas ideias, têm impulsos estranhos, acreditam que os outros não os compreendem ou que os evitam, têm perdas de memória, alucinações, etc.
- **Psicastenia (As):** Esta dimensão refere-se a um tipo de comportamento obsessivo, sobre o qual o sujeito declara ter pouco controlo.
- **Desajuste psicológico (Ps):** Os sujeitos com resultados elevados pensam que 'não valem nada'.

DIMENSÕES

Ansiedade - inclui valores de D6 e As

Extroversão - inclui valores das escalas D7 e D4

Independência - Inclui os valores das escalas Pp, Pa e D3

Socialização controlada ou Superego - inclui valores da escala D4

Depressão - inclui todas as escalas de depressão excepto D3



Oficina Didáctica

Rua D. João V, nº 6-B; 1250-090 Lisboa
Tel. 213 872 458 info@oficinadidactica.pt