

COMPARA COM OS DINOSSAUROS: maior, menor ou igual?

3-8
years

SPECIAL
NEEDS

SENHORS

ÍNDICE

O conjunto é composto por:

- 6 quadros de comparação reversíveis



Quadro: tamanho, quantidade,
peso e capacidade



Quadro: dimensão e quantidade

- 24 cartões circulares de categoria (6 de cada categoria)



Tamanho



Quantidade



Peso



Capacidade

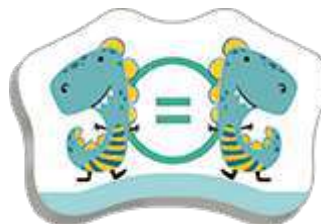
- 18 cartas de dinos (6 de cada signo)



Superior a

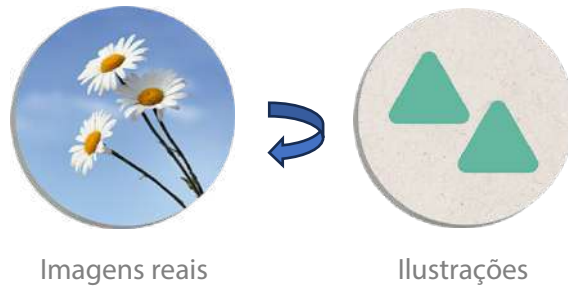


Menos de



Igual a

- 45 cartões circulares com imagens reais de um lado e ilustrações do outro.



- 3 rodas de roleta



O material dos cartões é amigo do ambiente, provém de florestas sustentáveis, é composto por uma elevada percentagem de material reciclado e é 100% reciclável.

Trata-se de um material espesso, resistente, muito durável e de alta qualidade.

IDADE RECOMENDADA

É recomendado para crianças dos 3 aos 8 anos, mas também pode ser utilizado por crianças mais velhas e/ou crianças com necessidades especiais.

Este é um jogo para aprender a comparar elementos de acordo com as suas qualidades: tamanho, peso, capacidade e quantidade, de uma forma fácil e divertida.

Permite uma aprendizagem progressiva. As crianças mais pequenas podem começar a brincar com as categorias de tamanho e quantidade, e as crianças mais velhas incluirão o peso e a capacidade.

Brincando com os nossos Dinos, poderão descobrir visualmente e intuitivamente os sinais "maior que", "menor que" ou "igual a".

Gire as roletas, selecione o seu Dino e compare duas cartas!

OBJECTIVOS DIDÁCTICOS

- Aprender a comparar objectos de acordo com o tamanho, o peso, a capacidade e a quantidade.
- Identificar atributos e qualidades dos objectos.
- Melhorar a descrição e a comparação das características de qualquer objeto.
- Descobrir os sinais "maior que", "menor que" ou "igual a".
- Expandir o vocabulário básico relacionado com os atributos e qualidades dos objectos.
- Desenvolver a observação, a concentração e o raciocínio lógico.

SISTEMA DE JOGO

Nível 1. DIMENSÃO E QUANTIDADE.

Material necessário:



1. Distribuir a cada participante:
 - 1 quadro de comparação
 - 1 cartão circular da categoria de tamanho
 - 1 cartão circular da categoria de quantidade
 - 3 cartas Dinós. Um para cada sinal: "maior que", "menor que" e "igual a".

Se houver mais de 6 participantes, podem ser formados pares ou grupos.

2. Coloque as 45 cartas circulares no centro da mesa com a face ilustrada virada para cima.
3. Na sua vez, cada participante lança a roleta e, consoante a categoria e o sinal que aparece, todos os participantes colocam a carta da categoria e a carta do Dino com o sinal correspondente no seu tabuleiro, para fazer a comparação.
4. Procura entre as cartas do centro da mesa duas cartas que correspondam às características indicadas, para fazeres esta comparação e completares o quadro.
5. Um adulto ou professor, ou em conjunto com os colegas, verificam se as comparações de todos os participantes foram feitas corretamente.
6. Se a comparação estiver correta, ficamos com o par, se não, devolvemos as cartas ao centro da mesa.
7. É a vez do jogador seguinte, as rodas da roleta são lançadas e é feita uma nova comparação.
8. O jogo termina quando não restarem mais cartas no centro da mesa.

- O vencedor é o jogador que tiver conseguido o maior número de pares de comparações no jogo.

Nível 2. TAMANHO, QUANTIDADE, PESO E CAPACIDADE.

Material necessário:



- Distribuir a cada participante:
 - 1 quadro de comparação
 - 1 cartão circular da categoria de tamanho
 - 1 cartão circular da categoria de quantidade
 - 1 cartão circular da categoria de peso
 - 1 cartão circular do tipo capacidade
 - 3 cartas Dinos. Um para cada sinal: "maior que", "menor que" e "igual a".

Se houver mais de 6 participantes, podem ser formados pares ou grupos.

- Coloque as 45 cartas circulares no centro da mesa com a face da imagem real virada para cima.
- Repetir as etapas 3 a 9 do nível 1.

OPÇÃO DE APRENDIZAGEM RÁPIDA

Quando tiveres compreendido todos os conceitos de comparação qualitativa entre objectos, podes jogar o seguinte jogo:

- Idem
- Idem
- Idem
- Procure entre as cartas do centro da mesa todos os pares com as características correspondentes, para fazer a mesma comparação no quadro, empilhando um par sobre o outro.
- Juntamente com os parceiros, verifique se as comparações de todos os participantes foram feitas corretamente.
- Se as comparações estiverem corretas, guardamos os pares de cartas. Se alguma comparação não estiver correta, voltamos a colocá-la no centro da mesa.
- O vencedor é o jogador que tiver conseguido o maior número de pares de comparações no jogo.

Pode voltar a jogar, as vezes que quiser, para continuar a praticar as comparações.
Este modo de jogo pode ser jogado tanto no nível 1 como no nível 2.

